

第53回せら商工祭

# 花火大会

8月20日(火) 午後8時から

花火打上場所 世羅町東神崎地先

榎公園灯籠ライブ  
(榎公園特設ステージ)

時間:午後6時～午後10時

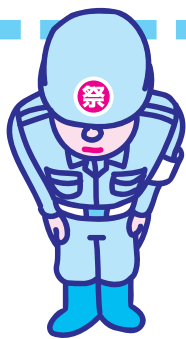
## Program(プログラム)

- 18:00～KDSダンススクール(ダンス)
- 18:10～麻真(弾き語り)
- 18:25～LOUDSHOCK(バンド)
- 18:40～宇津戸獅子舞同好会(獅子舞)
- 19:00～The Dirty Dolls(バンド)
- 19:20～真由姫(弾き語り)
- 19:35～県北フォークソングクラブ(バンド)
- 19:50～大田踊り保存会(踊り)
- 20:05～森川劇団(歌・舞踊)
- 20:25～せら町・歌と踊りを愛する会(踊り)
- 20:35～オカリーナ Happiness(オカリナ)
- 20:50～若葉会(銭太鼓)
- 21:00～プアナニローゼ(フラダンス)
- 21:10～ママ&グランマ(ヒップホップ)
- 21:20～プラスドライバー(バンド)
- 21:35～広島紅葉連(阿波踊り)
- 22:00 閉幕

裏面の臨時駐車場をご利用ください。

主催:せら商工祭実行委員会 事務局:世羅町商工会内  
後援:世羅町・(一社)世羅町観光協会 電話 22-0529

当日ステージでの大音響で、近隣住民の皆様にはご迷惑をおかけします。 ※ドローンの飛行禁止。



# お願い



## せら商工祭花火大会交通規制について

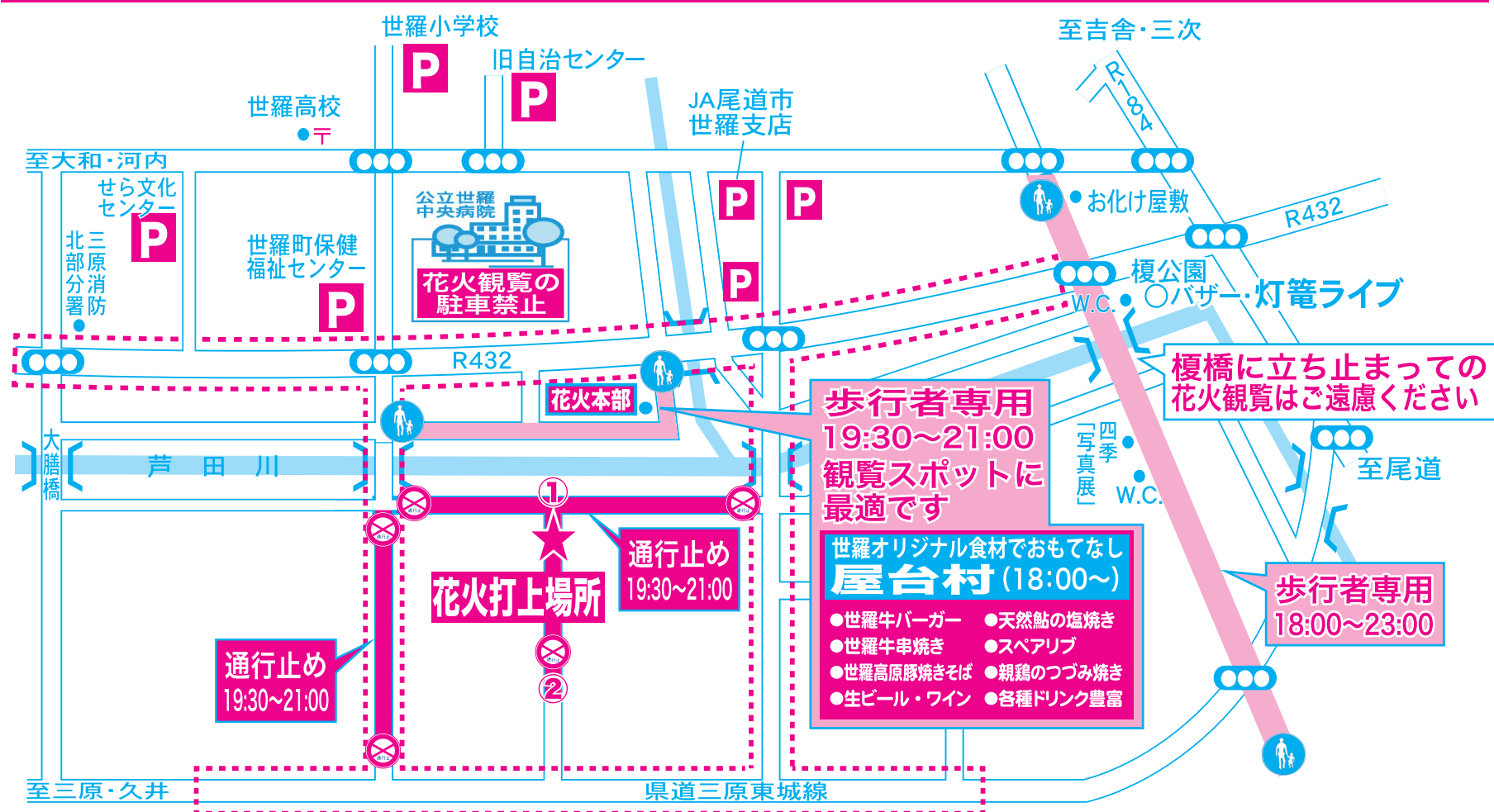
夏の恒例行事となっております「**せら商工祭花火大会**」を  
**8月20日(火)午後8時**から開催いたします。

つきましては、皆様方には大変ご迷惑をおかけしますが、下記の通り交通規制を行いますので、ご協力の程よろしくお願ひ申し上げます。

※雨天の場合は、最大8月22日(木)まで順延します。

主催：せら商工祭実行委員会（世羅町商工会内）

## 8/20(火) 花火大会交通規制等のお知らせ



**通行止**



**19:30～21:00** (車も人も通行できません)  
但し、①～②の区間は花火大会準備のため  
9:00以降の車の通行はご遠慮ください



**歩行者専用**



**19:30～21:00**



**臨時駐車場**

利用時間 **19:00～23:00**  
(せら文化センターは18:30～22:00)

駐車場内での盗難、事故等につきましては駐車場所有者・主催者側とも一切責任は負いません



**駐車禁止エリア**

周辺歩道・道路へ駐停車しての花火の観覧はご遠慮ください